



Qualité de la récolte française de céréales en 2019

Benoît MELEARD
ARVALIS – Institut du végétal

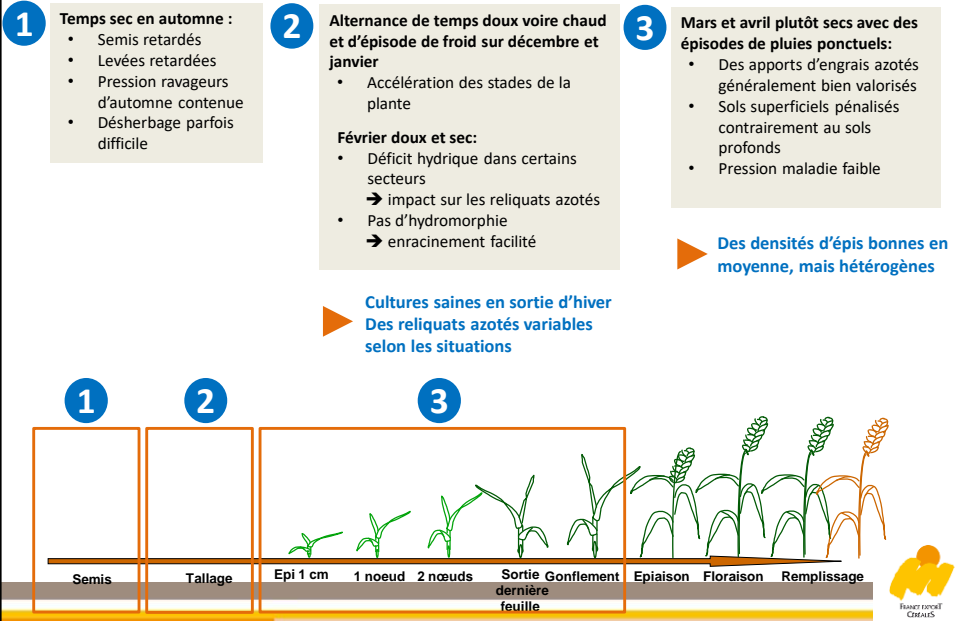
ARVALIS
Institut du végétal

ALGER, 01 Octobre 2019

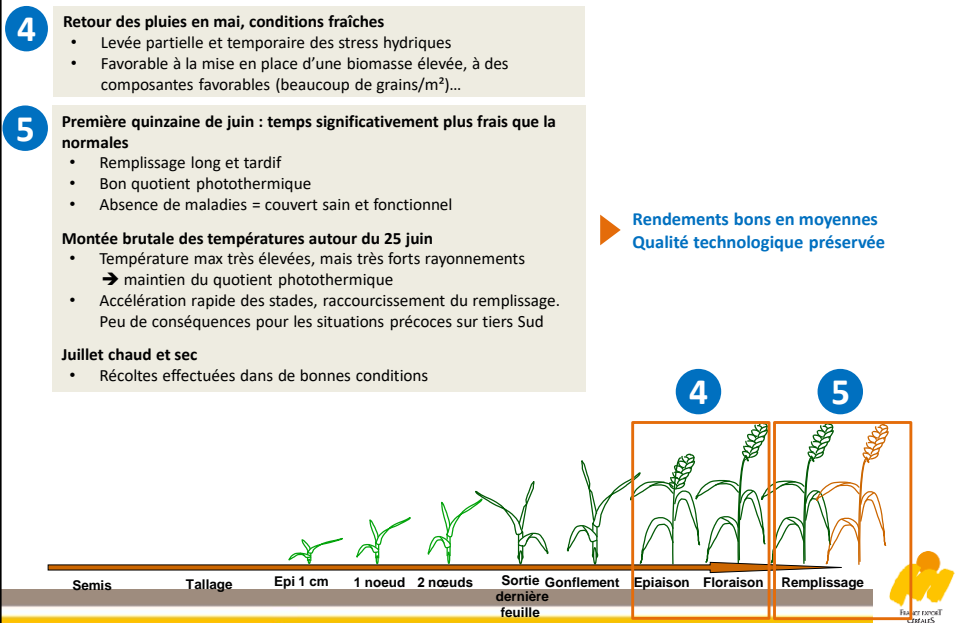


- 1. Bilan de campagne**
- 2. Blé tendre**
- 3. Blé dur**

RETOUR SUR LA CAMPAGNE DE CULTURE 2018-2019



RETOUR SUR LA CAMPAGNE DE CULTURE 2018-2019



1. Bilan de campagne

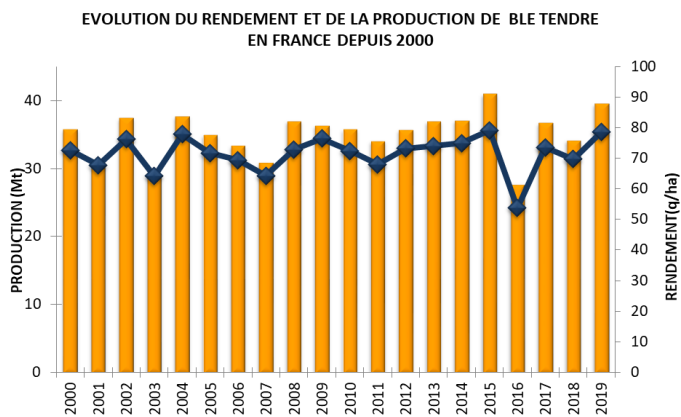
2. Blé tendre

3. Blé dur



UNE DES RÉCOLTES **LES PLUS ABONDANTES** DEPUIS 20 ANS

39,4 Mt
78,6 q/ha

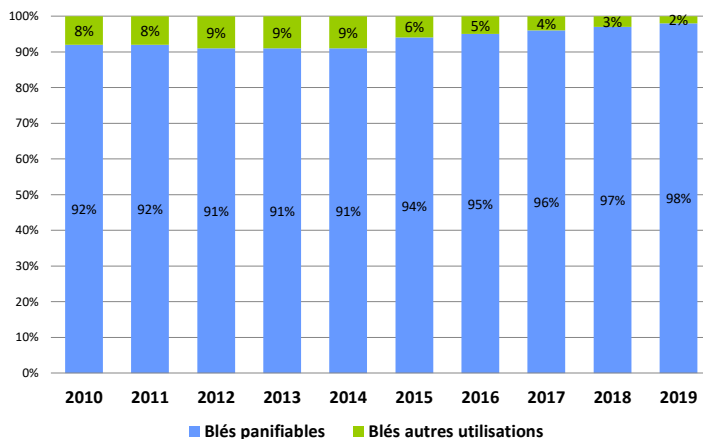


Source : Agreste



L'ORIENTATION **QUALITÉ** DE LA PRODUCTION NE SE DÉMENT PAS AU FIL DES ANNÉES

A l'automne 2018, les agriculteurs français ont semé **98%** de variétés à potentiel panifiable

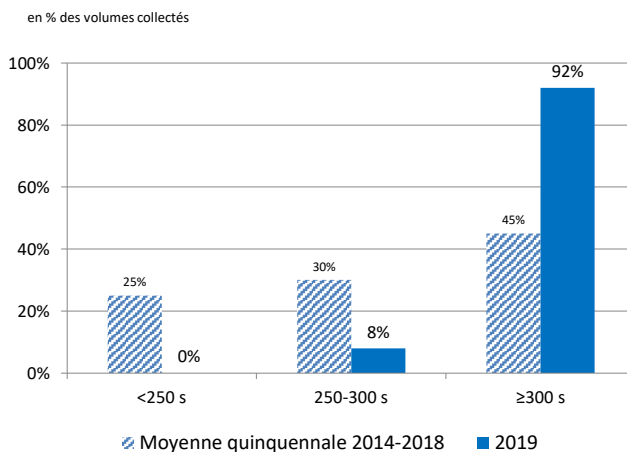


Source : FranceAgriMer / Enquête répartition variétales 2019



CLIMAT FAVORABLE AU MOMENT DE LA RÉCOLTE : LES INDICES DE CHUTE DE HAGBERG SONT ÉLEVÉS

100 % des blés ont un indices de chute de Hagberg **>240** secondes

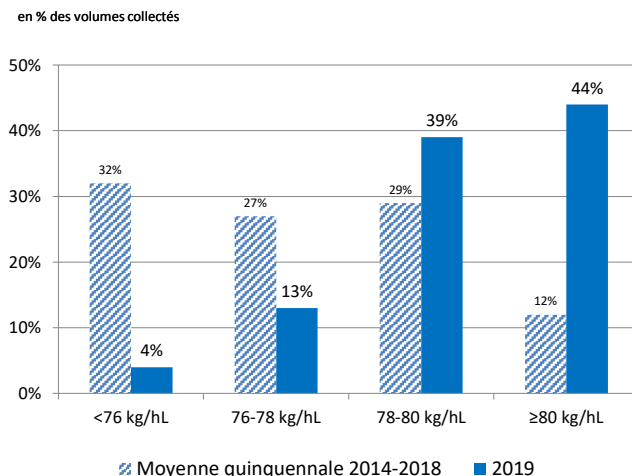


Source : FranceAgriMer / Enquête entrée collecteurs 2019



DES POIDS SPÉCIFIQUES EXCEPTIONNELS

79,5 kg/hl en moyenne nationale, **83% > 78kg/hl**

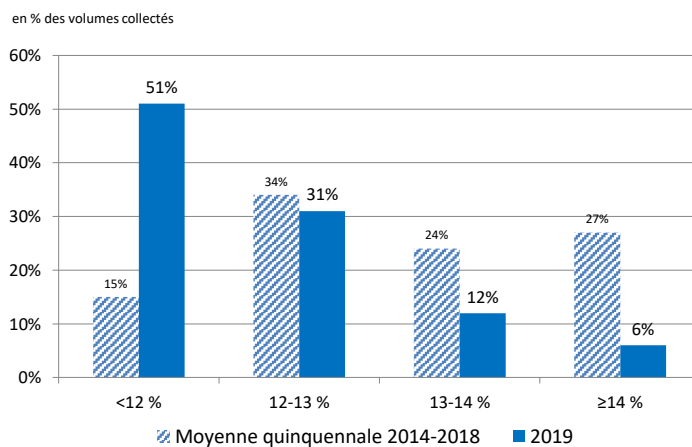


Source : FranceAgriMer / Enquête entrée collecteurs 2019



CLIMAT FAVORABLE AU MOMENT DE LA RÉCOLTE : LES BLÉS SONT TRES SECS

Teneur en eau : **12,1 %** en moyenne



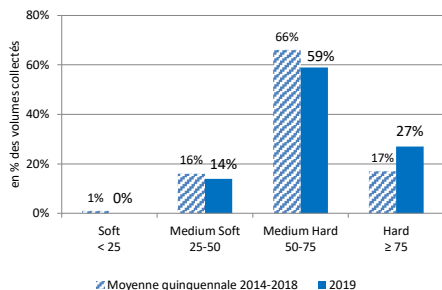
Source : FranceAgriMer / Enquête entrée collecteurs 2019



DES CRITERES FAVORABLES A UNE **BONNE VALEUR MEUNIERE**

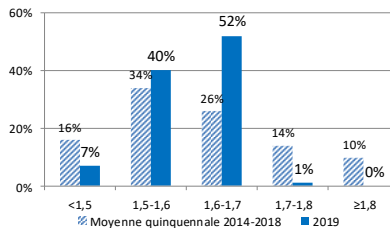
Dureté : les blés français sont **medium-hard**

Dureté SRW : 24 (moyenne 2010-14)
Dureté HRW : 67 (moyenne 2010-14)



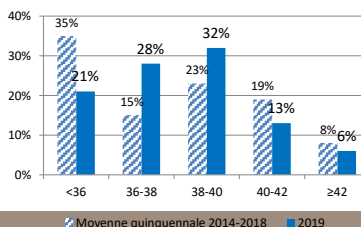
Des blés très peu cendreux :
1,6 % en moyenne

en % des volumes collectés



Des poids de mille grains élevés :
37,8 g/MS en moyenne

en % des volumes collectés



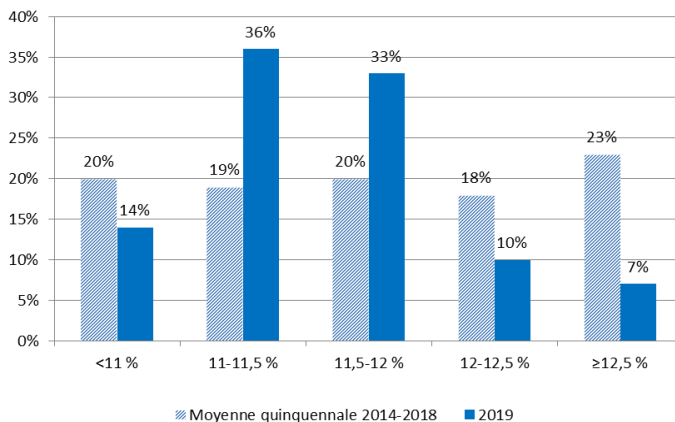
Source : FranceAgriMer / ARVALIS – Institut du végétal / Enquête entrée collecteurs 2019



DES TENEURS EN PROTEINES SATISFAISANTES

11,5 % en moyenne, 86% > 11,0%

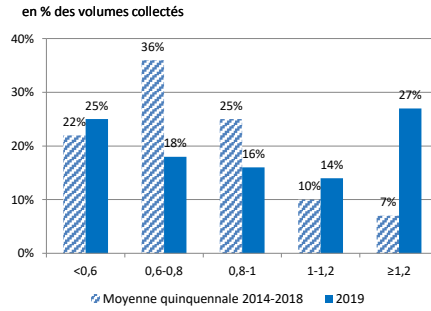
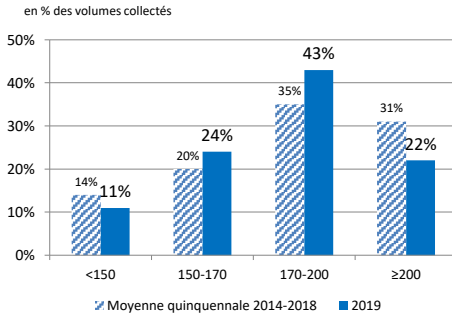
en % des volumes collectés



Source : FranceAgriMer / Enquête entrée collecteurs 2019



UNE FORCE BOULANGÈRE D'UN BON NIVEAU / DES P/L EN MOYENNE ASSEZ ÉQUILIBRÉS



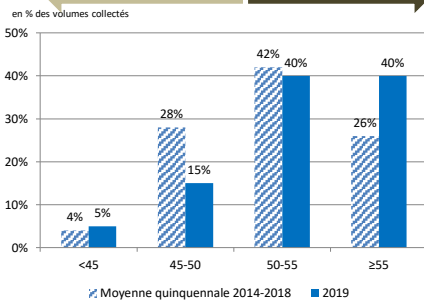
Source : FranceAgriMer / Enquête entrée collecteurs 2019



DES PROTEINES DE BONNE QUALITE : LES PÂTES ONT UNE BONNE VISCOÉLASTICITÉ

Indice d'élasticité « ie » :
53,3 en moyenne

← Pâte extensible Pâte résistante →

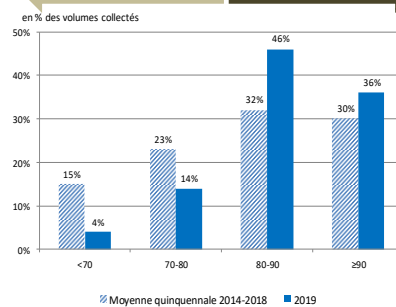


Source : FranceAgriMer / Enquête entrée collecteurs 2019

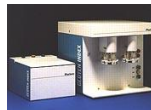


Gluten Index :
85,5 % en moyenne

← Pâte extensible Pâte résistante →



Source : FranceAgriMer / ARVALIS – Institut du végétal / Enquête entrée collecteurs 2019



CONCLUSION

- **Du blé en quantité**
- **Du blé très sec**
- **De très bons PS**
- **Une très bonne valeur meunière**
- **Des teneurs en protéines satisfaisantes et d'une bonne qualité**
- **Des farines de très bonne qualité pour la panification**



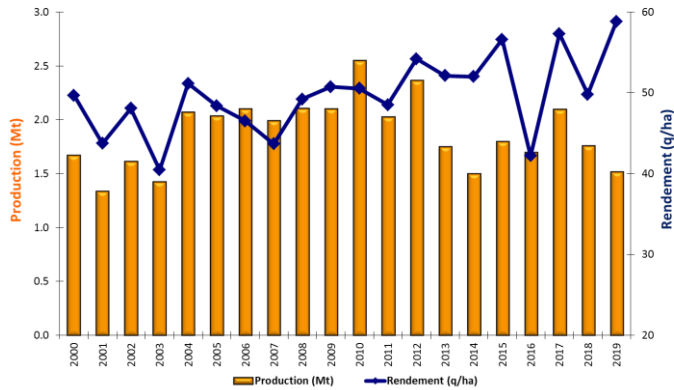
1. Bilan de campagne
2. Blé tendre
3. Blé dur



SURFACE EN DIMINUTION MAIS RENDEMENTS RECORDS

1,5 Mt (baisse des surfaces)
58,8 q/ha

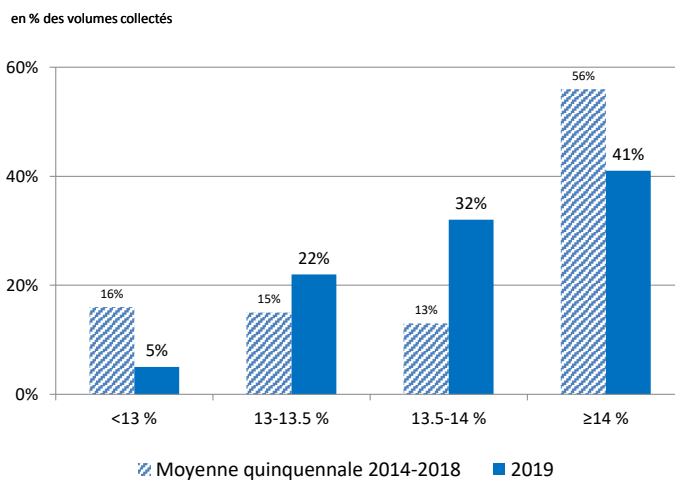
Evolution de la production et du rendement de blé dur depuis 2000 en France



Source : Agreste



DES TENEURS EN PROTÉINES ÉLEVÉES

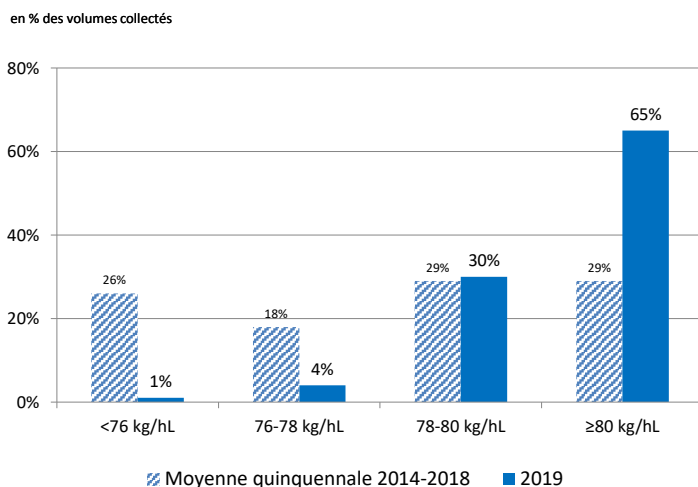


Source : FranceAgriMer / Enquête entrée collecteurs 2019



DES POIDS SPÉCIFIQUES TRÈS ÉLEVÉS

80,2 kg/hl en moyenne, **65 % > 80 kg/hl**

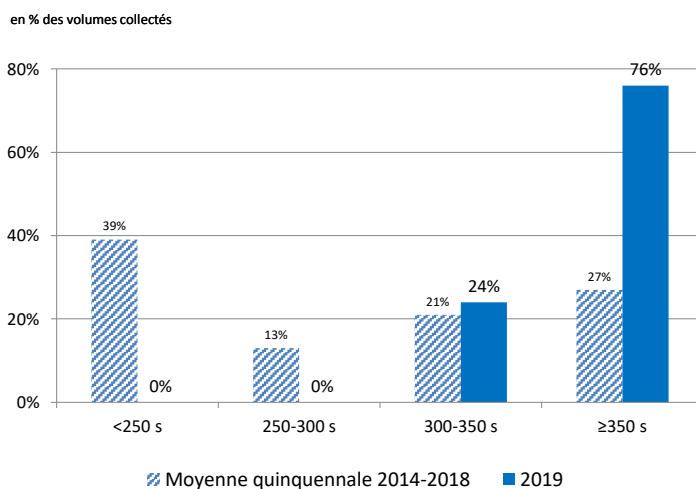


Source : FranceAgriMer / Enquête entrée collecteurs 2019



CLIMAT FAVORABLE AU MOMENT DE LA RÉCOLTE : LES INDICES DE CHUTE DE HAGBERG SONT ÉLEVÉS

76 % des blés au dessus de 350 s

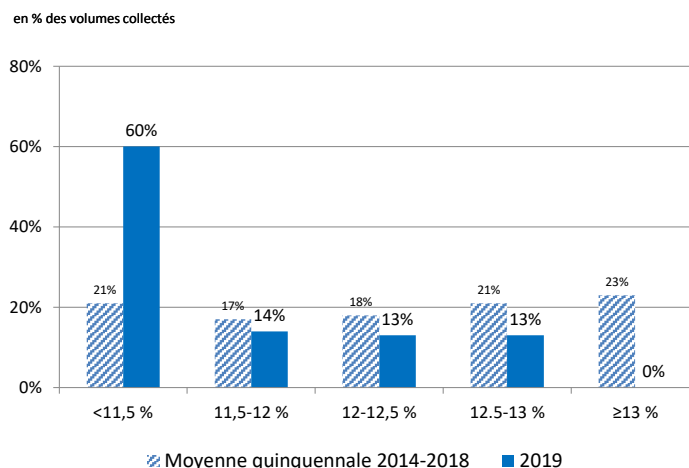


Source : FranceAgriMer / Enquête entrée collecteurs 2019



CLIMAT FAVORABLE AU MOMENT DE LA RÉCOLTE : LES BLÉS DURS SONT TRÈS SECS

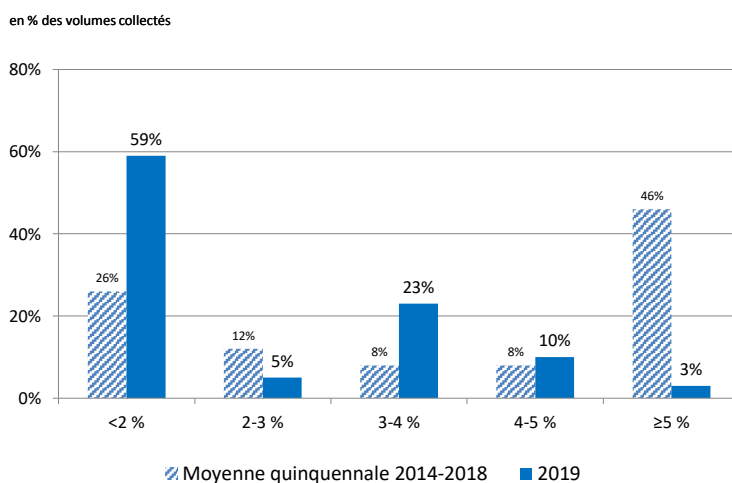
11,4 % en moyenne nationale



Source : FranceAgriMer / Enquête entrée collecteurs 2019



UNE TRÈS FAIBLE TENEUR EN GRAINS GERME, MOUCHETÉS ET FUSARIÉS

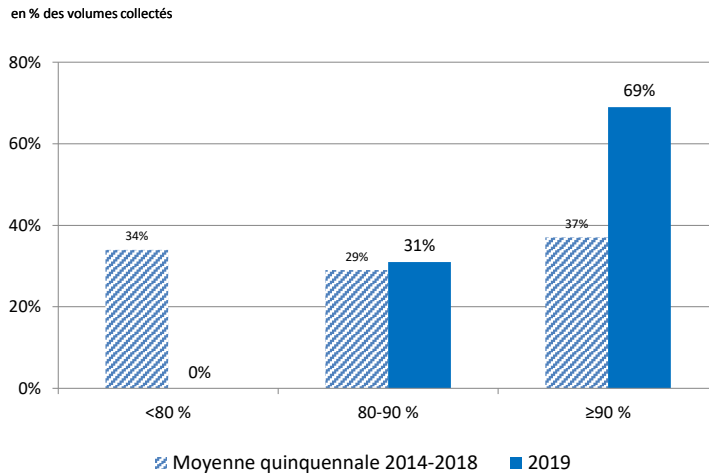


Source : FranceAgriMer / Enquête entrée collecteurs 2019



UNE EXCELLENTE VITROSITÉ

92,1 % en moyenne nationale, **100% > 80%**

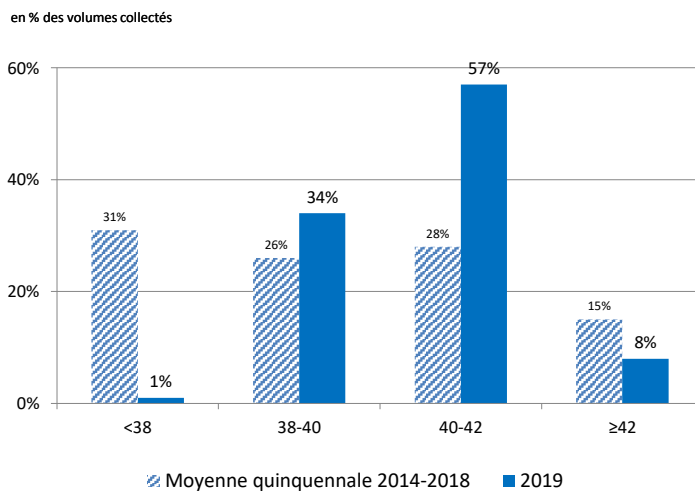


Source : FranceAgriMer / Enquête entrée collecteurs 2019



LES BLÉS FRANÇAIS SONT JAUNES

Indice de jaune : **40,3** en moyenne



Source : FranceAgriMer / ARVALIS - Institut du végétal / Enquête entrée collecteurs 2019



CONCLUSION

- **Des blés très secs**
- **De très bons PS**
- **Des teneurs en protéines élevées et d'une bonne qualité**
- **Des indices de jaune élevés**

